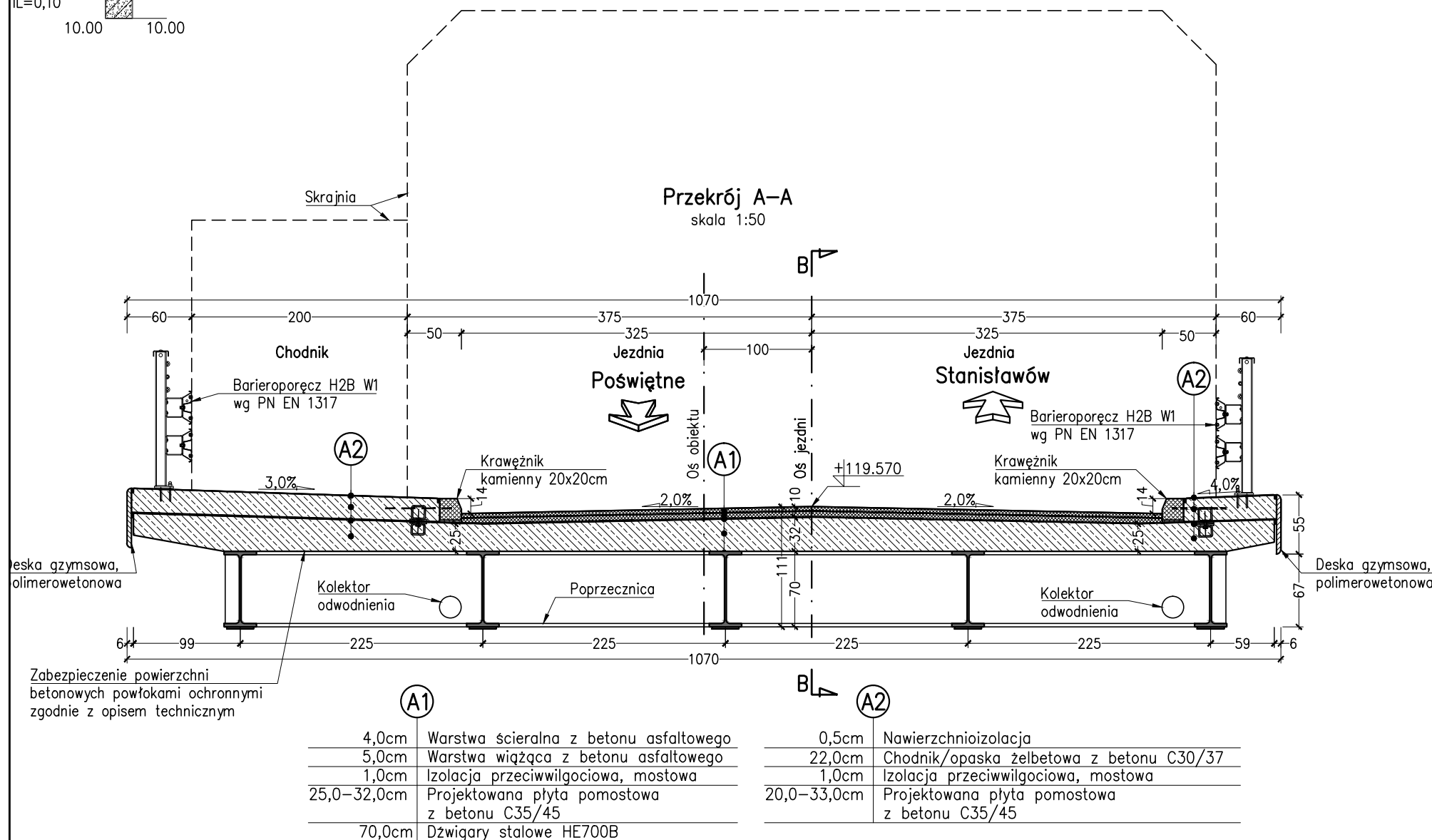


Koniec rozbudowanej drogi km 0+079,10



DANE BUDOWLANE	
Klasa drogi	klasa Z
Klasa obciążenia	klasa A - PN-85/S-10030 + STANAG 150
Rodzaj konstrukcji	jednoprześlowy, zespolony stal-beton
Rozpiętość teoretyczna	15,50m
Szerokość	10,70m
Wysokość konstrukcji	111,0cm (łącznie z nawierzchnią)

- UWAGI:**
- Wymiary podano w cm.
 - Rysunek rozpatrywać łącznie z opisami pozostałymi rysunkami przedmiotowego opracowania.

INWESTOR:	Powiat Wołomiński, ul. Prądyńskiego 3, 05-200 WOŁOMIN		
JEDNOSTKA PROJEKTOWA:	FASYS MOSTY Sp. z o.o. ul. Powstańców Śląskich 139A/3, 53-317 WROCLAW		
OBIEKT:	Most drogowy na rzece Rzędzy w ciągu drogi powiatowej nr 4314W w miejscowości TURZE, gm. Poświętne		
STADIUM:	PROJEKT WYKONAWCZY	nr rys.:	M-02
TYTUŁ RYSUNKU:	Przekroje A-A, B-B		
STANOWISKO	IMIĘ I NAZWISKO	NR UPRAWNIENI	data: 11.2015 skala: 1:50, 1:100
PROJEKTANT:	mgr inż. Szymon Gruba	119/DOŚ/09	podpis:
PROJEKTANT:	mgr inż. Adam Stempniewicz	97/DOŚ/07	podpis:
OPRACOWAŁ:	mgr inż. Bogusław Hyś	-	podpis:
SPRAWDZAJĄCY:	dr hab inż. Wojciech Lorenc	63/DOŚ/05	podpis: